

'Sterre' broedvogeleiland[©]

dé drijvende constructie als broedbiotoop voor de visdief

Stichting Kustbroedvogelfonds

De Stichting Kustbroedvogelfonds is in 2015 opgericht om het herstel en de ontwikkeling van geschikte kustbroedvogelgebieden in het Deltagebied voor te bereiden, te (mede)-financieren en te realiseren.

Samen met terreinbeheerders, overheden en vrijwilligers wil de stichting bestaande broedgebieden optimaliseren en nieuwe creëren. Dit kan bijvoorbeeld door het terugbrengen van de natuurlijke dynamiek, het verwijderen van vegetatie, het aanbrengen van een (nieuwe) schelpenlaag of de aanleg van broedvogeleilanden.

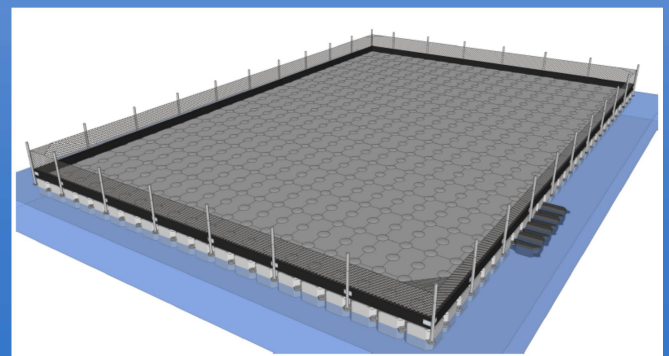


'Sterre' broedvogeleiland[©]

In samenspraak met Nauticparts BV in Brielle heeft het Kustbroedvogelfonds in 2015 een drijvend broedvogeleiland ontwikkeld.

Dit eiland, dat we 'Sterre' hebben genoemd, een andere naam voor de visdief, bestaat uit gekoppelde kunststofelementen van 0,5 bij 1 m. Met deze elementen kunnen eilanden worden samengesteld van verschillende oppervlakte. Rondom het eiland zijn planken bevestigd met een omheining van gaas, om te voorkomen dat de visdiefjongen van het eiland vallen. Op het eiland is waterdoorlatend worteldoek

aangebracht, met daarover een laag grind en kokkelschelpen. Hiermee ontstaat voor visdieven een gunstig broedbiotoop. Verspreid over het eiland liggen stukken rioolpijp, zodat de jonge visdieven bescherming kunnen vinden tegen de zon en vijanden zoals roofvogels. Ankers houden het eiland op zijn plaats.



Constructie 'Sterre' broedvogeleiland[©] 10 x 15 meter

Het 'Sterre' broedvogeleiland[©] is door zijn modulaire opbouw geschikt om in verschillende wateren ingezet te worden. Afhankelijk van de ruimte kan de oppervlakte van het eiland worden bepaald, met een minimum van 100 m². Via www.youtube.com/watch?v=HWP7iGv9FrI kan de aanleg van het eerste gerealiseerde broedvogeleiland op Noord-Beveland worden gevolgd.

Broedsucces visdieven

Vóór het broedseizoen 2016 hebben we de eerste 'Sterre' broedvogeleilanden[©] langs de randen van de Oosterschelde gerealiseerd: één van 120 m² in de Inlaag Oesterput op Noord-Beveland en één van 150 m² in de Inlaag Neeltje-Jans. In opdracht van Stichting Kustbroedvogelfonds is door medewerkers van Delta Projectmanagement (DPM) het wel en wee van broedvogels op het eiland gedurende de broedseizoenen 2016 en 2017 gevolgd. De eilanden bleken zeker succesvol. De DPM-rapporten kunnen op aanvraag worden toegestuurd.

Eind 2017 is langs de Westerschelde een eiland van 200 m² gerealiseerd in een waterberging. Begin 2019 zijn nog eens een 3-tal eilanden gereedgekomen: in het Haringvliet voor het vogelobservatorium Tij bij de Scheelhoek (100 m²), in de Margarethapolder bij Terneuzen, ook langs de Westerschelde (150 m²), en in de Zwagermieden bij De Westereen in Friesland (150 m²). Het laatste eiland vormde een geslaagde compensatie voor het ontruimen van een broedkolonie op het dak van een verzorgingshuis, waar sprake was van overlast voor de bewoners.

De eilanden blijken een zeer goed alternatief te vormen voor de meer natuurlijke broedbiotopen van de visdief, die hoe langer hoe meer in de verdrinking komen. Naast de visdief hebben de afgelopen seizoenen ook kokmeeuwen en zwartkopmeeuwen op de eilanden gebroed.



'Sterre' broedvogeleiland® waterberging DOW

Meerdere broedvogeleilanden

Het succes van de broedvogeleilanden smaakt naar meer. De modulaire opbouw van het 'Sterre' broedvogeleiland® maakt het mogelijk om op een simpele wijze elders in het Deltagebied, maar zeker ook daarbuiten, extra geschikt broedbiotoop voor de visdief te creëren. Het ontwerp staat vast, alleen de oppervlakte en de verankering dienen bepaald te worden. Dit maakt dat snel een eiland gerealiseerd kan worden.



'Sterre' broedvogeleiland® Scheelhoek bij het Tij



'Sterre' broedvogeleiland® Inlaag Oesterput

Het Kustbroedvogelfonds bemiddelt in de levering van het 'Sterre' broedvogeleiland® tussen initiatiefnemer en Nauticparts, die niet alleen de kunststofelementen levert, maar ook zorg draagt voor de montage ter plaatse en de complete inrichting. De globale kosten van het eiland bedragen van € 300,- tot € 350,-/m², afhankelijk van de oppervlakte, de locatie waar het eiland komt en de mogelijkheden voor de verankering. Voor de bemiddeling vraagt het Kustbroedvogelfonds een donatie van de initiatiefnemer.



Rioolbuizen bieden bescherming voor de jonge vogels

Meer informatie

Voor meer informatie kunt u zich wenden tot:



Stichting Kustbroedvogelfonds

Langevielesingel 24, 4335 AA Middelburg

tel. 06-18413267

kbf@zeelandnet.nl

www.kustbroedvogelfonds.nl